



INFORME DEL PRODUCTO TIPO N°: 252610

Expendientes: PY21-0157

**INFORME DEL PRODUCTO TIPO  
EN 14351-1:2006+A2:2017**

Empresa: **CARMAVE, S.L.**  
**Pº Industrial, calle A. Parcela 1**  
**50500- Tarazona. Zaragoza.**

Secciones

---

Producto: **Puerta de entrada**

---

Fabricante: **CARMAVE, S.L.**

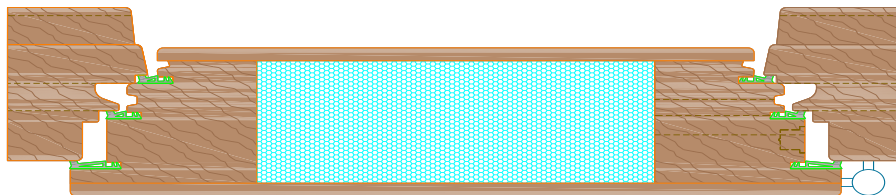
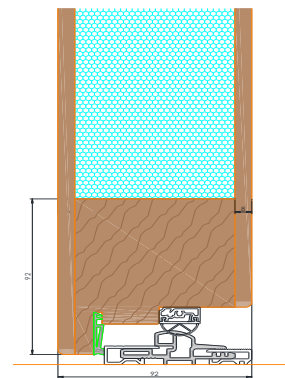
---

Modelo: **Serie: M90 Passive**

---

Vidrio: **Bastidor: Pino. Hoja: 8 mm panel fenólico contrachapado/  
XPS 76 / 8 mm panel fenólico contrachapado.**

---



<b>Ventana. Dimensiones (Ancho x Alto) mm: 1230x 1480</b>		Clasificación	Documento	Fecha
Transmitancia térmica ( $U_D$ ) UNE-EN ISO 10077-2:2017. UNE-EN ISO 10077-1:2017	<b>0,76 W/(m<sup>2</sup>K)</b>	<b>PY20-0011</b>	<b>249208</b>	<b>13.01.2020</b>
Aislamiento acústico. UNE-EN ISO 10140-2:2011	<b>31 (-2;-3) dB</b>	<b>PY21-0157</b>	<b>252607</b>	<b>23.04.2021</b>

ENSATEC declara que el producto cumple con las características esenciales establecidas en la norma de producto UNE-EN 14351-1:2006+A2:2017

Navarrete a 26 de Abril de 2021

Luis García Viguera  
Responsable Técnico

Para una adecuada identificación de las características del material ensayado y de los resultados obtenidos es imprescindible disponer de las documentaciones referidas.